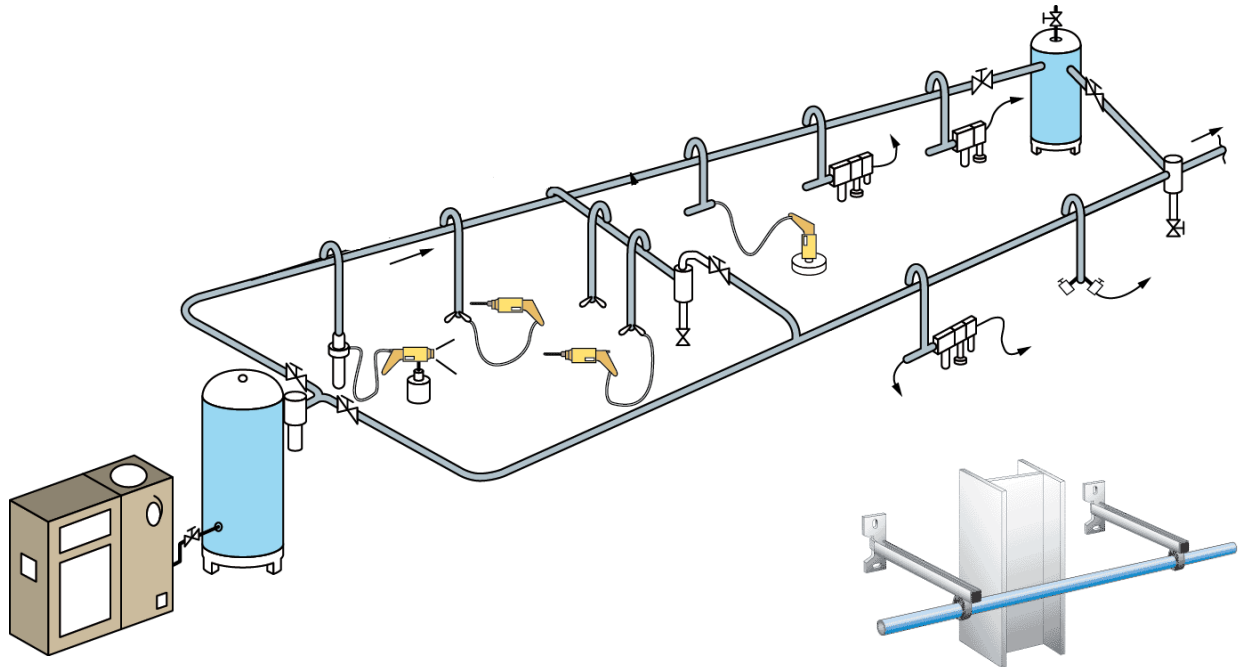
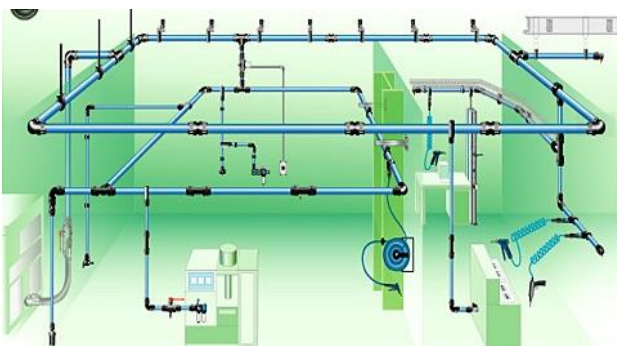


## DRUCKLUFTLEITUNGEN

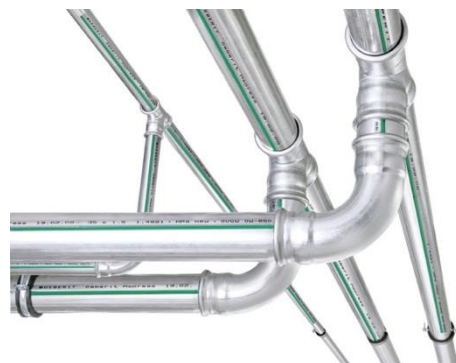


NEBEN DEM VERKAUF VON KOMPRESSOREN, TROCKNER UND WEITEREM DRUCKLUFT-ZUBEHÖR GEHÖRT DIE LIEFERUNG UND INSTALLATION VON DRUCKLUFTLEITUNGEN ZU UNSEREM KERNGESCHÄFT. UNSERE ERFAHRENEN MITARBEITER MONTIEREN ZWEI VERSCHIEDENE SYSTEME JE NACH WUNSCH DES KUNDEN RESP. DEN GEGEBENHEITEN VOR ORT.

Kalibriertes Aluminium-Rohr  
System **Parker Transair®** mit  
Steckverbindung (auch für Vakuum)



Edelstahl Rohr  
System **Mapress**  
verpresst



**Preis-, Produkt- + technische Änderungen vorbehalten. Preise exkl. MWSt, ab Werk**

## **transair Rohrleitungs-System**

Kalibriertes Aluminium Rohr – erhältlich in den Durchmessern:  
**16.5 / 25 / 40 / 50 / 63 / 76 / 100 (standard)** auch für Vakuum



### EINFACH + SCHNELL ZU INSTALLIEREN:

- ☞ Rohre und Verbinder bei Lieferung montagefertig vorbereitet
- ☞ Schnelle Verbindung
- ☞ Einfache Verbindung
- ☞ Leichte Rohre einfach zu schneiden
- ☞ Rohre blau lackiert (andere Farben auf Anfrage)
- Keine Vorbereitung
- Zeiteinsparung
- Weniger Anstrengung, mehr Komfort
- Schutz, Zeiteinsparung, Identifikation

### FLEXIBEL + FORTSCHRITTLICH

Alle Komponenten der Transair®-Reihe sind demontierbar + wiederverwertbar

### DIE TECHNOLOGIE TRANSAIR®

kalibrierte Aluminiumrohre...

- ☞ Leichtes Gewicht
- ☞ Sehr gute Widerstandsfähigkeit gegen
  - Korrosion
  - Aggressive Umgebungstemperaturen
  - Mechanische Schläge
  - Temperaturschwankungen
  - UV Strahlung
- ☞ ... zusammen mit Schnellverbindern
  - ☞ demontierbar
  - ☞ wiederverwendbar
  - ☞ ohne Schweißen, Kleben, Schrauben
  - ☞ sofort dicht
  - ☞ Garantie 10 Jahre

### TECHNISCHE SPEZIFIKATIONEN

- ☞ Medien: Druckluft, Vakuum, Inertgase (Argon, Stickstoff etc.) auf Anfrage
- ☞ Max. Betriebsdruck: 13 bar von -20° C bis +60° C (16 bar auf Anfrage)
- ☞ Vakuumbereich: 98.7 % (13 mb absoluter Druck)
- ☞ Betriebs-Temperatur: von -20° C bis +60° C
- ☞ Lager-Temperatur: von -40° C bis +80° C

Die Transair®-Materialien sind selbstverlöschend + brandhemmend, 100 % recyclebar

### ÜBERLEGENE DURCHFLUSSEIGENSCHAFTEN

	Ø mm	Max. Volumenstrom m³/h
Beispielswerte für 30 m-Leitung bei 8 bar Betriebsdruck + 5 % Druckverlust:	16.5	52
	25	205
	40	810



**Preis-, Produkt- + technische Änderungen vorbehalten. Preise exkl. MWSt, ab Werk**

## MAPRESS Rohrleitungs-System

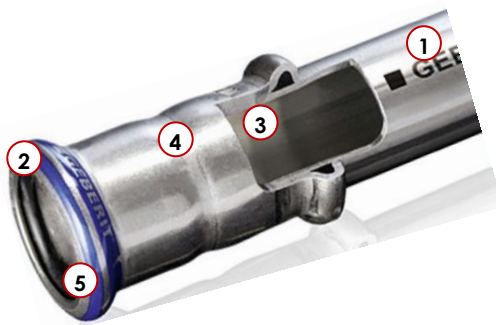
Edelstahl 1.4401 Rohr gepresst -

erhältlich in den Durchmessern:  
**15 / 18 / 22 / 28 / 35 / 42 / 54 / 76.1 / 88.9 / 108**  
**(standard)** auch für Vakuum geeignet

Mapress ist ein universell einsetzbares Rohrleitungssystem. Es erfüllt hohe Ansprüche bezüglich Stabilität, Temperatur + Druck und ist die überzeugende Lösung für alle Anwendungen. Der erhöhte Molybdänanteil, der die geltenden europäischen Normen übertrifft, bietet höchsten Schutz vor Korrosion. Das System Mapress verfügt über alle wichtigen internationalen Zulassungen.



### DIE VORTEILE IM KURZÜBERBLICK



**1. bandkantenfreie Rohrschweissnaht +**  
 homogenes Werkstoffgefüge durch thermische + mechanische Behandlung  
 → extrem glatte Oberfläche



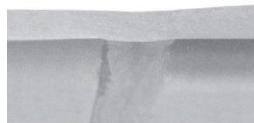
**2. Schutzstopfen** schützt die Fittings vor Staub + Verunreinigungen



**3. Hohe mechanische Festigkeit** durch optimale Zusammensetzung der Legierung



**4. Fittingschweissnaht** thermisch perfekt ausgeführt für höchste Qualitätsansprüche



**5. Exakte O-Ring-Einführung** für hohe, sichere + dauerhafte Dichtheit



**KONTAKTIEREN SIE UNS!  
 WIR BERATEN SIE  
 GERNE VOR ORT!**

**AIR-SERVICE**

**Wir sind für Sie da!**

*Druckluft ist  
 unser Metier*

Preis-, Produkt- + technische Änderungen vorbehalten. Preise exkl. MWSSt, ab Werk